

---

**posgen**

POSSIBILITY GENERATOR

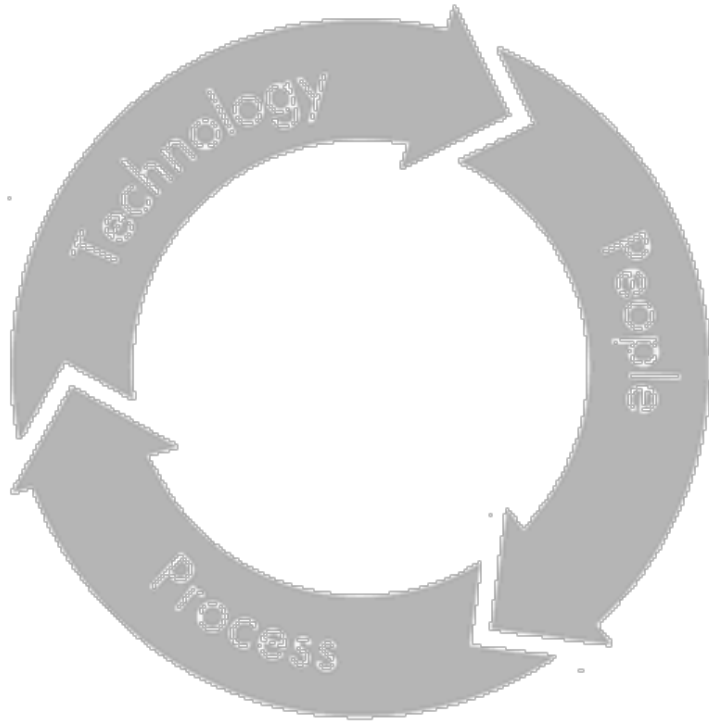
“사람과 기술, 그리고 프로세스가 하나로 융합되는 곳”

---

---

# 회사 소개

---



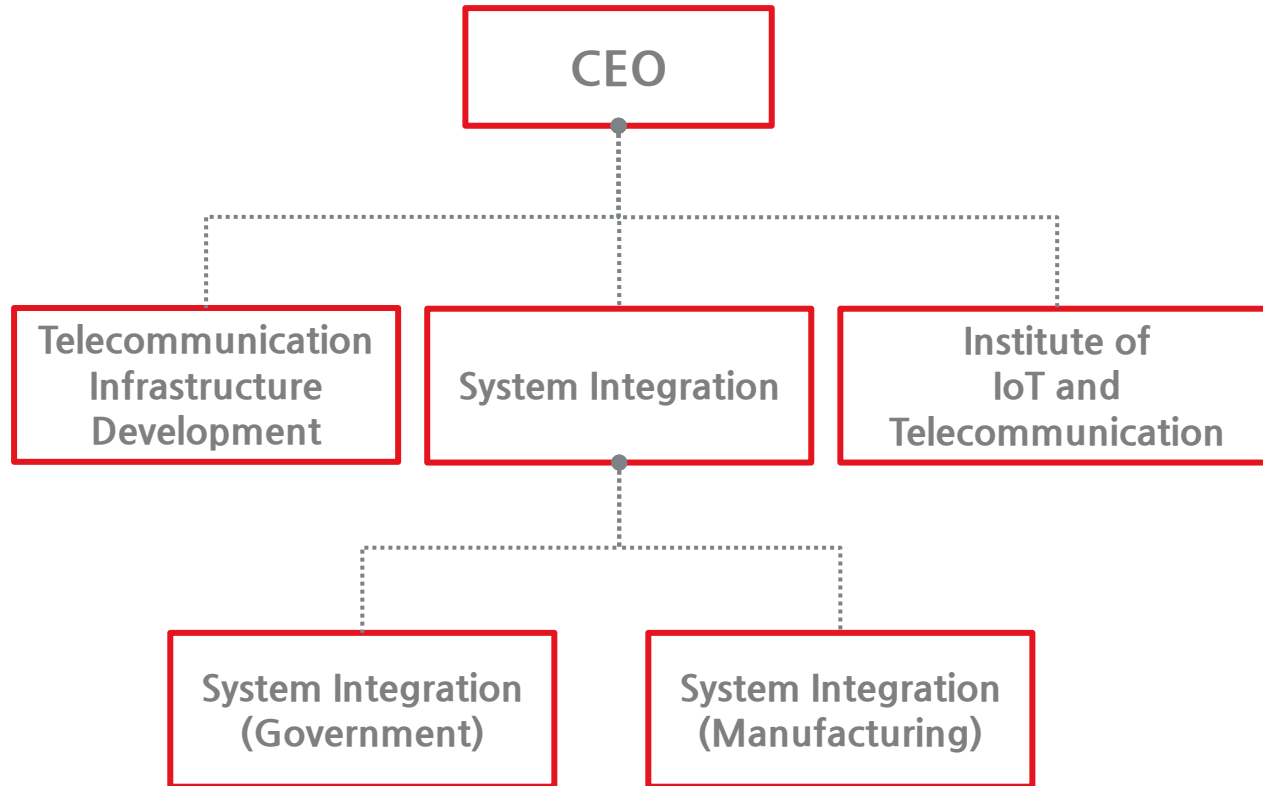
2000년대를 들어서면서 한국의 IT 는 눈부신 성장을 거듭하여 왔습니다. 지난 10년간의 발전은 2000년 이전 1세기의 기술을 뛰어 넘는 새로운 기술들이 속속 등장하는 기술로서 채워지고 있습니다. 초고속 무선 통신망은 이제 유선시대를 벗어나 무선시대로 접어들고 있고, 모든 사람들이 하나의 무선통신기기를 사용하여 언제 어디서나 여러 사람들과 소통하는 것이 일반화되는 시대가 도래하고 있습니다.

이러한 IT 기술의 핵심 개발 분야에서 기술 발전에 힘을 쏟았던 엔지니어와 컨설턴트들이 모여 새로운 IT 세계를 위한 발전 동력이 되고자 하고 있습니다.

(주)포스젠은 "Possibility Generator" 라는 명제 하에 **사람과 기술, 그리고 프로세스가 하나로 융합되는 회사**를 지향하고 있습니다. 모든 기술의 발전에는 그에 맞는 절차와 사람이 필요합니다. 사람이 중심이 되는 IT 기술회사, 이것이 (주)포스젠의 목표입니다.

앞으로 계속 펼쳐질 새로운 IT 세계의 작지만 큰 기업으로서 사회에 공헌하고 훌륭한 인재를 키워내는 기업이 되도록 노력하겠습니다.

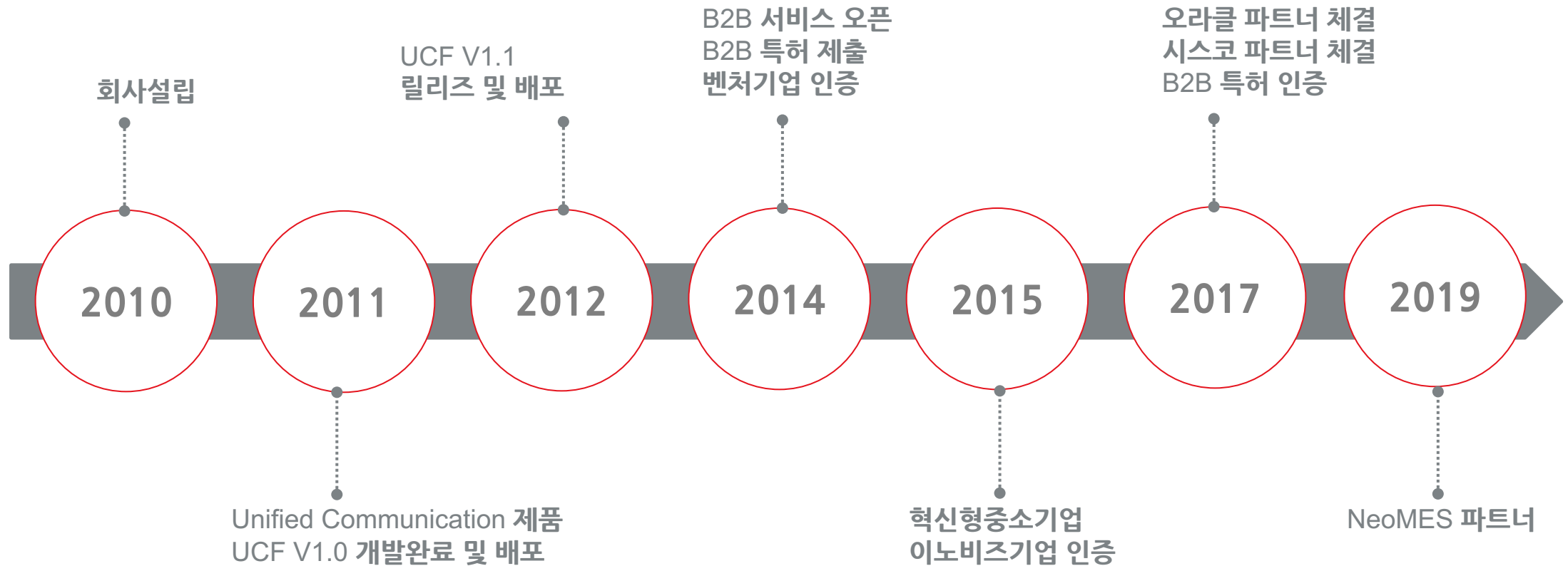
# Organization Structure



“Great Team, Great Vision!”

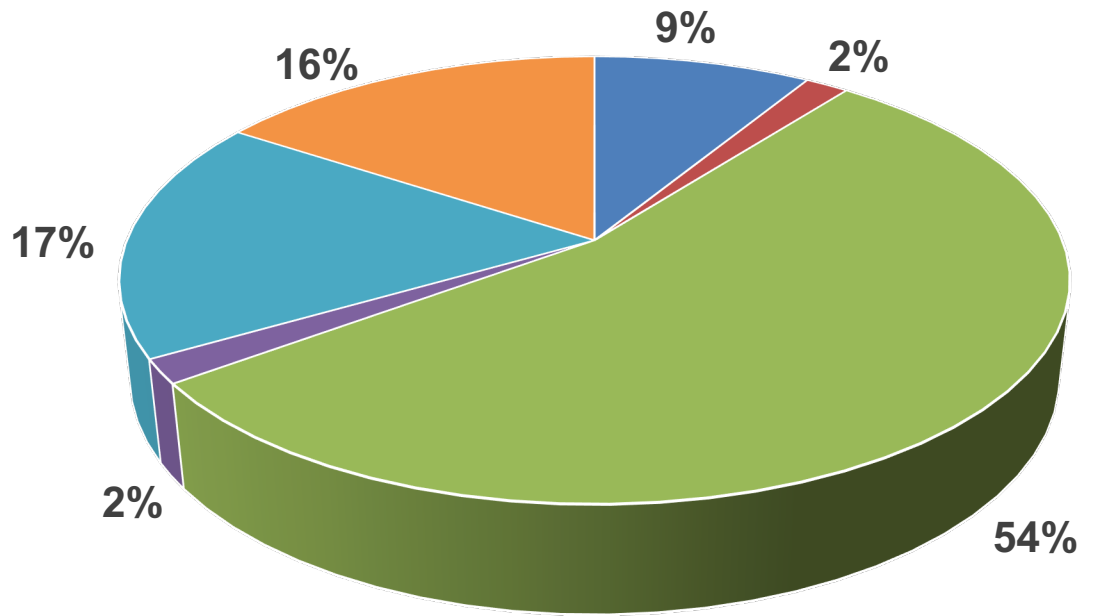


# Company History



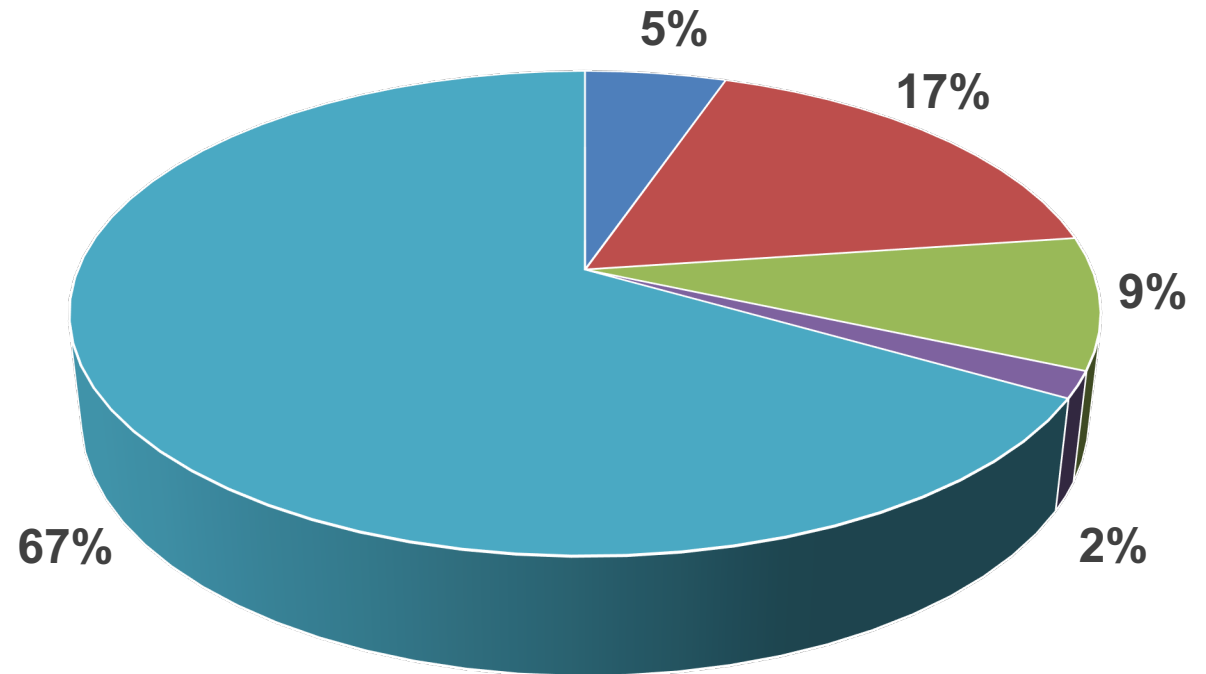
# Projects Profile

주요 프로젝트(기술별)



- AI & Bigdata
- Cloud
- OSS
- Security
- Solution
- System Integration

주요 프로젝트(산업별)



- Finance
- Government
- Manufacturing
- Retail
- Telecom

※ 2010년 부터 2018까지 주요 57개 프로젝트 결과

# Business and Skills

## OSS & SI 사업



Telecom Infra Consulting  
Telecom Infra SI  
On-demand Consulting & SI  
Open Source OSS Consulting



“고객의 사업환경에 맞는 Customized 시스템의 구축 및 컨설팅 서비스 제공합니다”

- Java based application
- C# based application
- HTML5/CSS3 application
- AI, Machine Learning & Bigdata application

## 솔루션 사업



Unified Communication  
NMS/OSS  
MES  
Centralized Desktop Management



“자체 개발 솔루션을 이용한 구축 및 국내외 솔루션, 오픈소스 솔루션을 이용하여 고객에게 차별화된 서비스 시스템 제공합니다.”

- Cisco IP-PBX, Phone, Messengers Integration
- Manufacturing Automation solutions
- LDAP based central desktop management solution
- Microsoft Sharepoint, Skype Business

## 서비스 사업



B2B Service  
B2C Service  
New Business Consulting



“자체 개발된 비즈니스 솔루션을 사용하여 기업 및 고객에게 필요한 서비스를 제공하고 있습니다.”

- Bobcon: 기업 고객을 위한 전자식권서비스(특허 등록)
- Microsoft Sharepoint 기반의 ECM 서비스

---

# Solutions

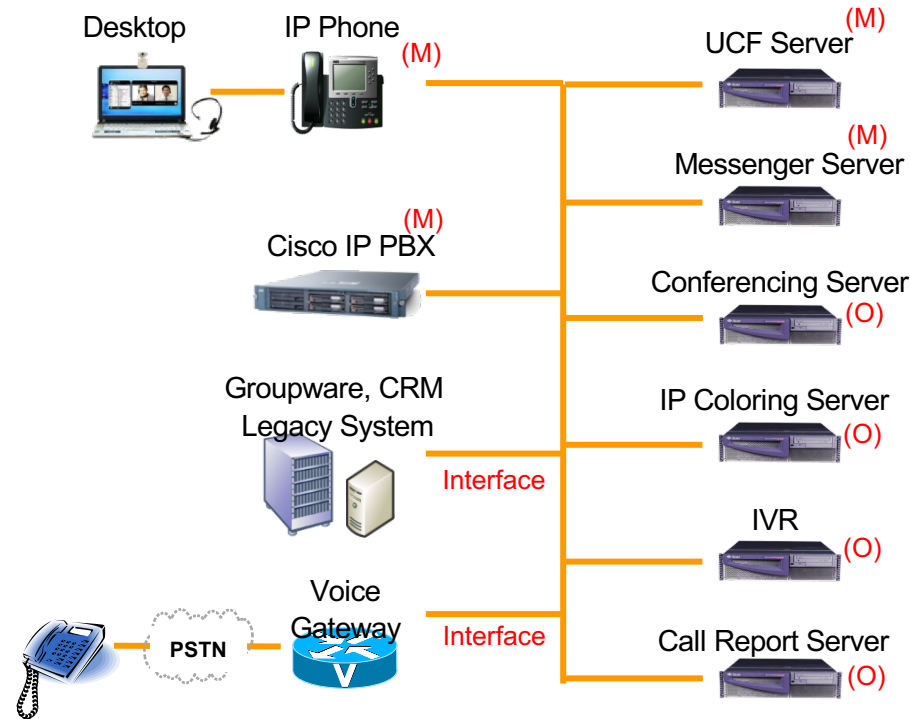
---



# UCF: Unified Communication Solution

- 실시간 혹은 실시간에 근접하는 음성, 화상 및 메신저 서비스를 제공하는 플랫폼
- 사용자와 팀은 달력서비스, 스케줄링, 워크플로우, IVR 등의 기업 내 서비스를 통합하여 사용할 수 있음
- 스마트폰, PC 및 기업 어플리케이션 등 다양한 기기를 사용하여 기업 혹은 사용자가 통합된 통신 환경을 사용하는 플랫폼의 구축

- **Click to Dial:** It is easy to call to user simply with a mouse click by integrating the in-house directory service or organization chart.
- **Advanced CID Functionalities:** It is possible to display detailed information about the caller in the terminal in cooperation with the personnel database or CRM in the company, so customer service improvement is expected and direct connection with other business systems is possible
- **Presence:** It is possible to check the availability of the opposite user in real time.
- **Mobility:** Using mobile network, use can access the communication system anywhere, anytime
- **Reduce complexity:** Eliminate factors that reduce business efficiency by integrating personalized cell phones, ordinary telephones, computers, messengers, fax machines, and mailboxes.



(M) Mandatory  
(O) Optional

- Unifconjunied Communication Framework**  
Controls IP phone such as call status monitoring, call history, and Click2Call in ction with CISCO I P PBX 기능 제공
- Messengers in Company**  
In integration with the UCF server, Messenger displays calls, call history display, presence information, detailed caller information, etc.
- Video Conferencing**  
Provide software video conferencing service
- IP Coloring**  
Ringback Tone Play by user/team
- IVR**  
Record and save IP phone calls. Automatic Recording of Registered Number and Manual Recording Function via Messenger / Phone
- Call Report**  
Analysis of call history of IP PBX, analysis of call history by department, individual, billing function

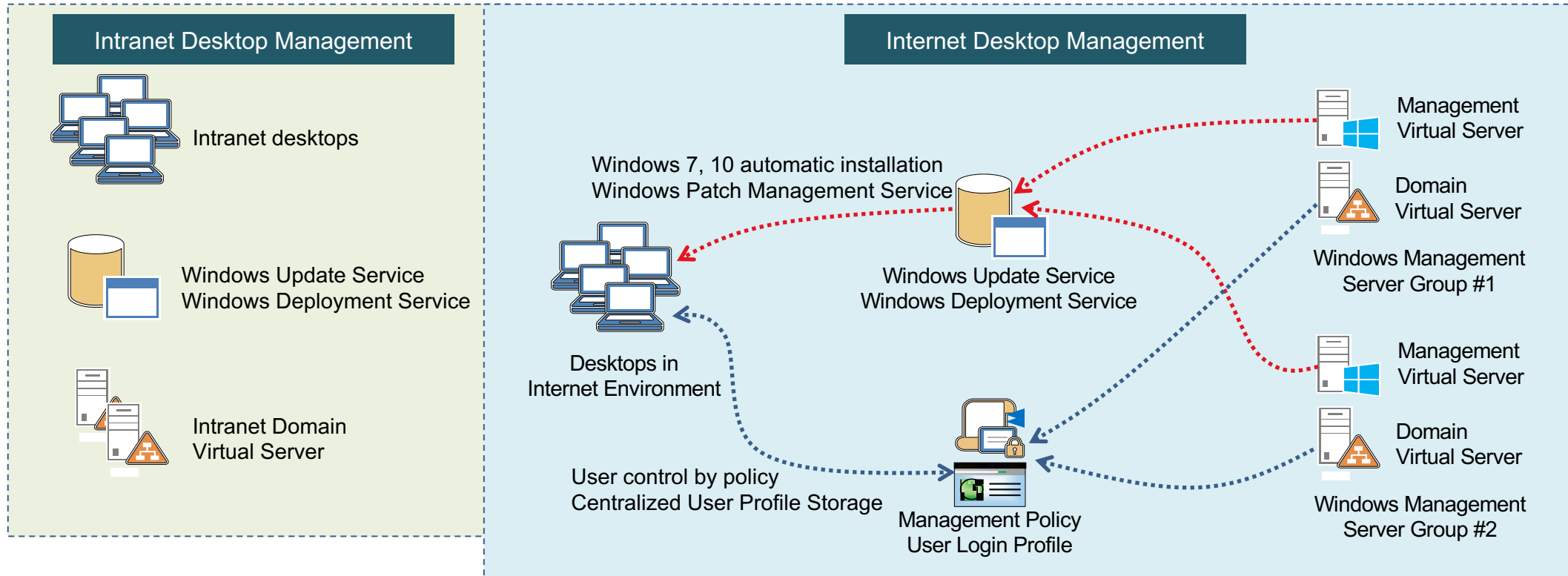
# Bobcon: Mobile Meal Ticket B2B Service

- B2B 고객을 위한 전자식권 서비스
- 경영/총무 담당자의 업무를 경감시키며, 고객사와 식당간의 정확한 정산이 이루어지도록 함
- 스마트폰을 이용하여 종이 식권을 대체함으로써 기업/식당의 종이 사용량을 줄이며 환경 친화적인 서비스가 가능
- 아이폰, 안드로이드 등 대부분의 스마트폰에서 사용가능
- 한국내 특허 인증 서비스



# CDMS: 중앙 집중식 데스크탑 관리

- CDMS 는 LDAP(Active Directory) 기반의 중앙 집중식 데스크탑 관리를 가능하게 함
- IT관리자는 자동으로 윈도우 운영체제(윈도우 7, 윈도우 10)을 고객사 환경에 배포하고 설치할 수 있음
- IT관리자는 자동으로 윈도우 업데이트를 고객사 환경에 배포하고 설치할 수 있음(인터넷 연결이 없는 경우에도 가능)
- 고객사의 조직도는 LDAP 에 동기화되어 관리자는 각 데스크탑 사용자를 관리할 수 있음
- 전체 또는 일부 데스크탑의 USB, DVD 등의 매체 사용을 제한함으로써 보안성을 강화할 수 있음
- 사용자의 불법적인 인터넷 사용을 사전에 인지하고 차단할 수 있음



# Skype for Business, 통합화상회의 시스템

- Skype for Business 클라이언트는 소프트웨어 기반으로 다양한 디바이스에서 사용이 가능
- 기업 생산성 소프트웨어인 Microsoft Office 와 강력한 통합
- 친숙한 사용자 경험을 제공하는 User Interface
- 전세계 시장점유율 1위 제품으로 검증된 제품
- On Premise, Public Cloud, Hybrid 를 지원하는 유일한 화상회의 시스템

Office 응용 프로그램, 화상 회의, 오디오 회의, 전화 통신, 그룹 채팅, 인스턴트 메시징, 웹 회의, 음성 메일

**주요 기능**

- 기업에서 사용하는 모든 종류의 커뮤니케이션을 단일 클라이언트에서 제공합니다.
- 상태정보
- 메신저
- 전화 (소프트폰, 하드폰), 모바일 전화 (mVoIP)
- 화상통화(1080p HD), 문서/화면 공유회의

기업용 통합 통신 플랫폼  
단일 클라이언트  
모바일 오피스

**동작 방식**

- 임직원 및 고객이나, 파트너사의 직원간에 위치와 상관없이 안전하게 커뮤니케이션 할 수 있습니다.
- 사용자가 원하는 기기를 사용할 수 있습니다. PC나 모바일 폰, 그리고, 태블릿을 지원합니다.
- 단일 서버 플랫폼 구성으로서 관리가 쉽습니다.

Skype for Business, Exchange, SharePoint, Office, skype, Addin Solution (조직도, 쪽지 등), 그룹웨어 등 내부 시스템, Polycom, CISCO, RADVISION an Avaya company

**연동 범위**

- 단독으로도 동작하지만, Microsoft의 Office 제품과 tight하게 연동합니다.
- Addin solution을 통해서, 조직도, 쪽지 등의 기능을 추가 가능합니다.
- 구내 전화교환기 또는 기존 보유하고 있는 화상회의 장비와의 연동
- 개인용 Skype와의 federation

28분/일  
(Do more with less)

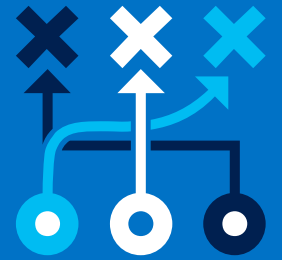
**비즈니스 효과**

- 언제 어디서나 내가 있는 곳이 사무실
- 빨라지는 업무 진행
- 회의/보고 문화 개선(Paperless)을 통한 비용 절감
- 모바일 오피스 업무 환경
- 개인별 특성에 맞는 업무 환경
- 재난 상황 대응

# SharePoint, 전사 정보 관리 시스템

- SharePoint 는 전사 정보 관리에 최적화된 다양한 기능과 분석 능력 등을 기반으로 함
- 기업 생산성 소프트웨어인 Microsoft Office 와 강력한 통합
- 개인 업무 생산성 향상을 위한 진보된 워크플레이스를 제공하며 빠르게 변화하는 시장 환경에 기업이 적시에 대응할 수 있도록 시스템의 규모나 서비스의 다양성을 유연하게 제공

 One 플랫폼	 검증된 확장성과 안정성	 진보된 앱 모델	 데이터 및 멀티미디어 콘텐츠	 클라우드 / BYOD 방향성	 검색 기반 동적 콘텐츠	 편리한 UI 개발	 엔터프라이즈 소셜 결합	 보안, DLP, 감사
--	---	---	---	--	---	--	---	--



전사 정보 관리를 위한 최적의 솔루션



개인 업무 생산성 향상을 위한 최적화된 워크플레이스



기업의 비즈니스 요구를 빠르게 수용할 수 있는 다양한 기능과 유연성



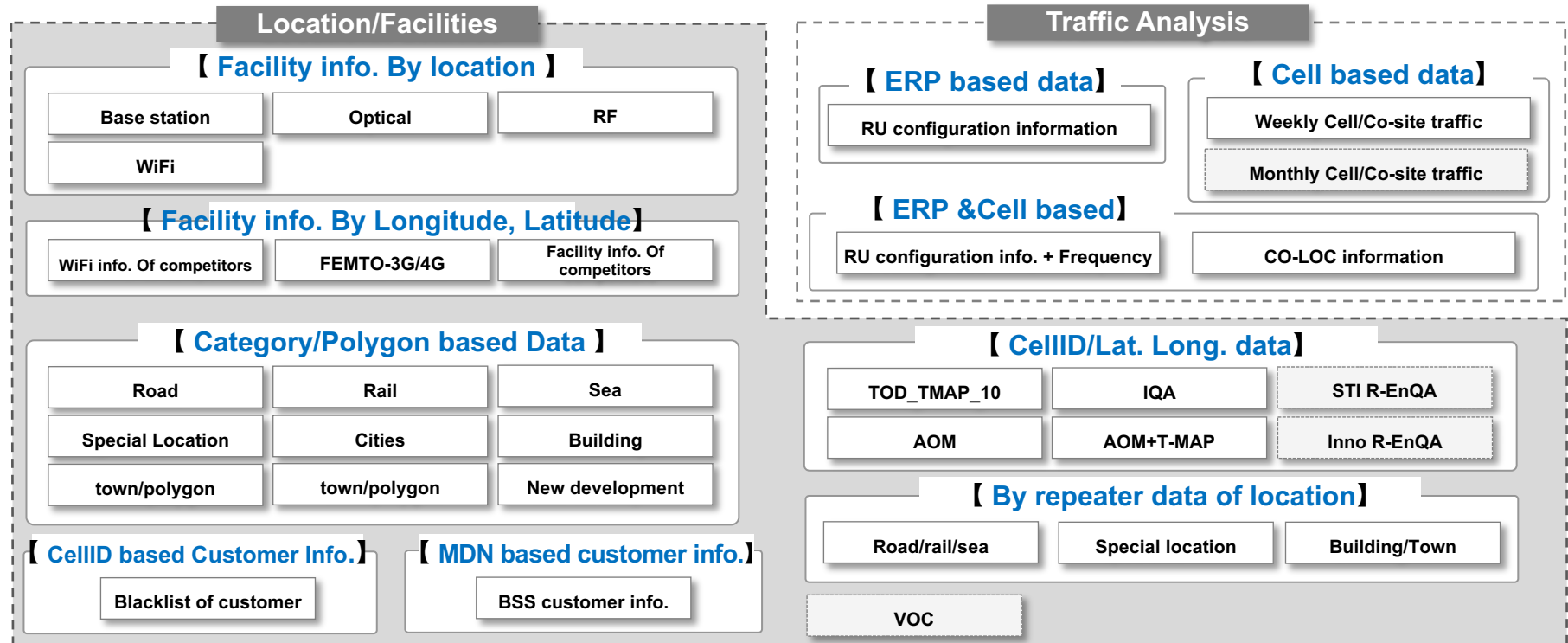
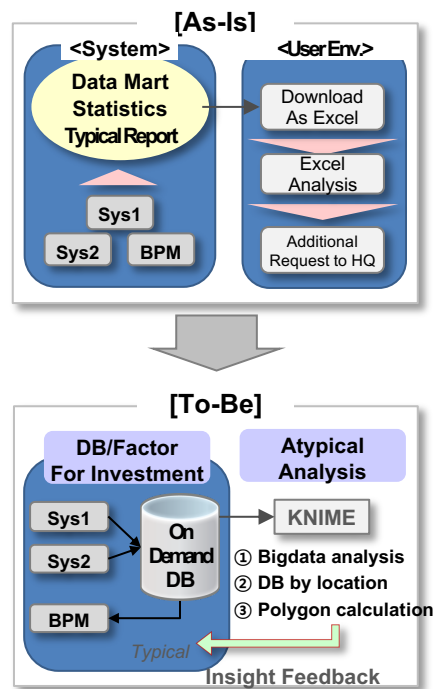
# Success Story



# On-Demand Data Analysis in Telecom Network

Customer	S 통신사
Project	오픈소스 KNIME을 이용한 액세스망의 트래픽 분석 및 추이 분석
Solution/Tech	Machine Learning, Big Data, KNIME

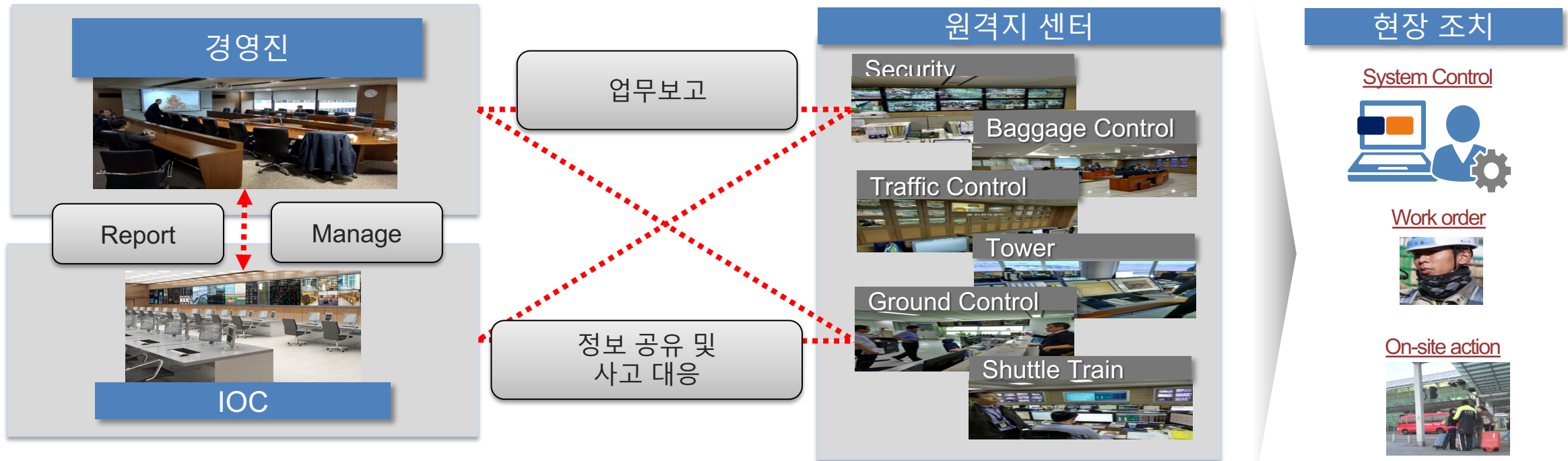
- 분산된 DB 데이터를 수집하여 엑셀 기반의 분석을 진행 → 높은 수준의 즉각적인 데이터 분석이 가능한 환경으로 전환.
- 고객사가 보유한 액세스망의 장비에 대한 투자비용을 사용자가 쉽게 분석할 수 있는 환경이 구축됨
- 사용자는 위치, 트래픽 및 장비 기반으로 데이터를 분석할 수 있게 됨



# Integrated Video Conferencing System

Customer	I 사
Project	Microsoft Skype for Business 및 Cisco CMS 기반의 통합 화상회의시스템 구축
Solution/Tech	Microsoft Skype for Business, Cisco CMS, Microsoft NET

- 고객사 본사 및 원격 센터 간(40여개 센터)의 실시간 및 모바일 화상회의 시스템 구축
- Microsoft Skype for Business 및 Cisco CMS 화상회의 시스템을 통합하여 원격지간 고해상도 화상회의 시스템 구축
- 경영진, 회의실, 센터, 사무실, 담당자 등 역할과 장소에 맞는 하드웨어 및 소프트웨어의 구현.

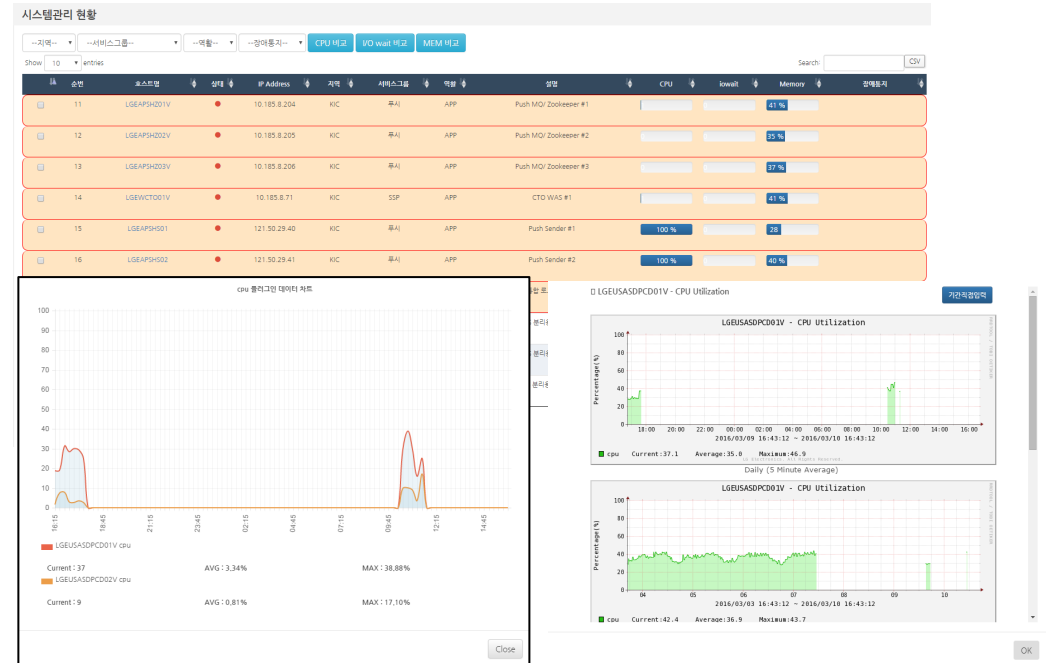
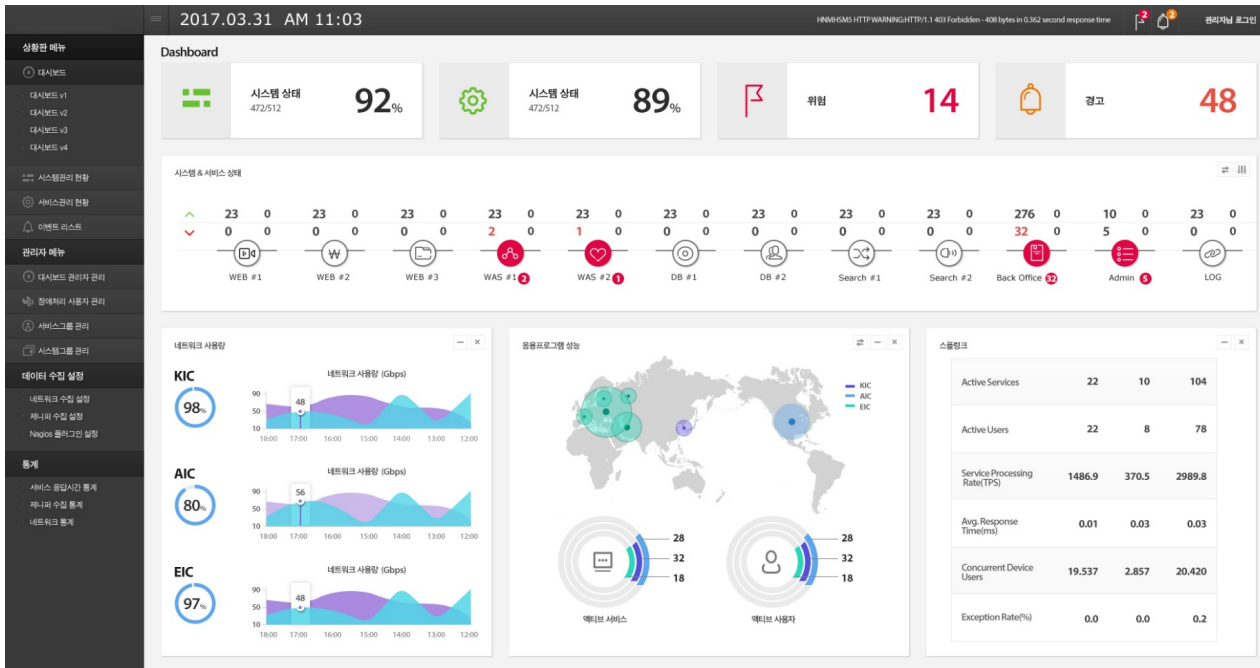




# IPTV 통합 트래픽 모니터링 시스템

Customer	L사
Project	4개권역(미주, 구주, 라시아, 한국)별로 운영중인 IPTV 지원 시스템의 통합 모니터링 시스템 구축
Solution/Tech	Nagios(Open Source NMS Solution), PHP, nodeJS, PyThon, MySQL

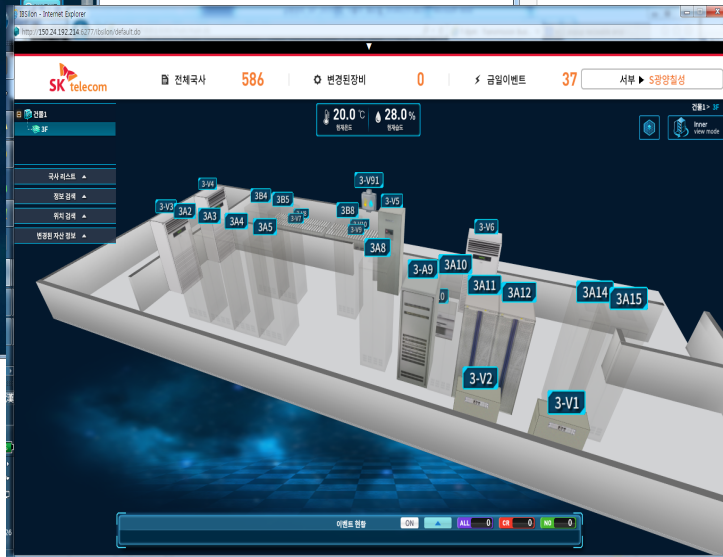
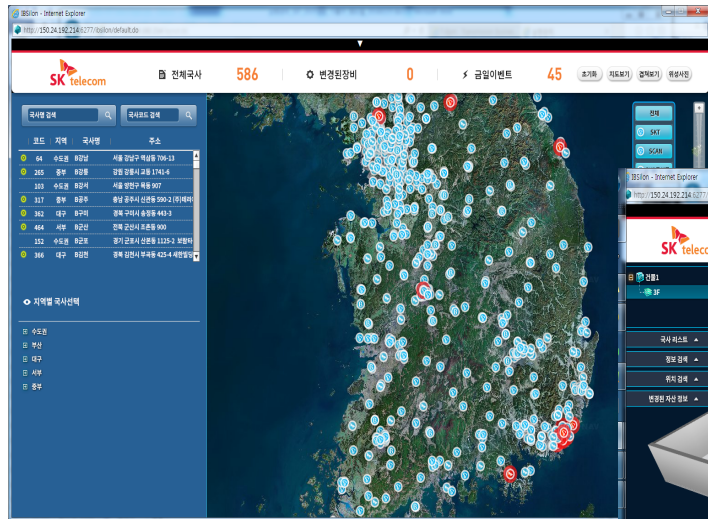
- 4개권역(미주, 구주, 라시아, 한국)별로 운영중인 IPTV 지원 시스템의 통합 모니터링 시스템 구축
- Open Source 제품인 Nagios를 모니터링 플랫폼으로 이용하여 HTML5 기반의 Dashboard 를 구축
- KPI, 어플리케이션 성능을 실시간으로 표시



# 3D 상면관리시스템

Customer	S사
Project	전국 주요 국사에 대한 상면관리 및 대쉬보드 통합
Solution/Tech	Flex, Java and HTML5/CSS3

- 3D 상면관리 전문 제품인 IBSilon 과 통합하여 상면 및 국사, 장비 등을 통합하여 관리
- 주요 국사에서 관리하고 있는 장비, 모델, 부대시설장비 등을 실사를 통하여 3D 이미지화 배치
- 3D 상면에 표시되는 이미지와 실제 존재하는 장비, 모델간의 1:1 맵핑을 통하여 변경 관리의 자동화 구현
- 3D 상면과 장애 관리의 연계 기반 마련



### 공지사항

제목	등록일시	등록자
3D상면관리 사용자 설명서 입니다.	2015-03-10 19:37:10	슈퍼관리자
상면관리 사용자 설명서 1.00 입니다.	2015-03-03 08:58:51	슈퍼관리자

### 모델 등록현황 (확인요:사이즈/UNIT수 정보가 없는 모델)

장비	확인요	사이즈/UNIT수
586 장비	676	18
교합장비	352	274
가자국장비	845	464
부대장비	294	6
전용장비	294	6
표준	294	6

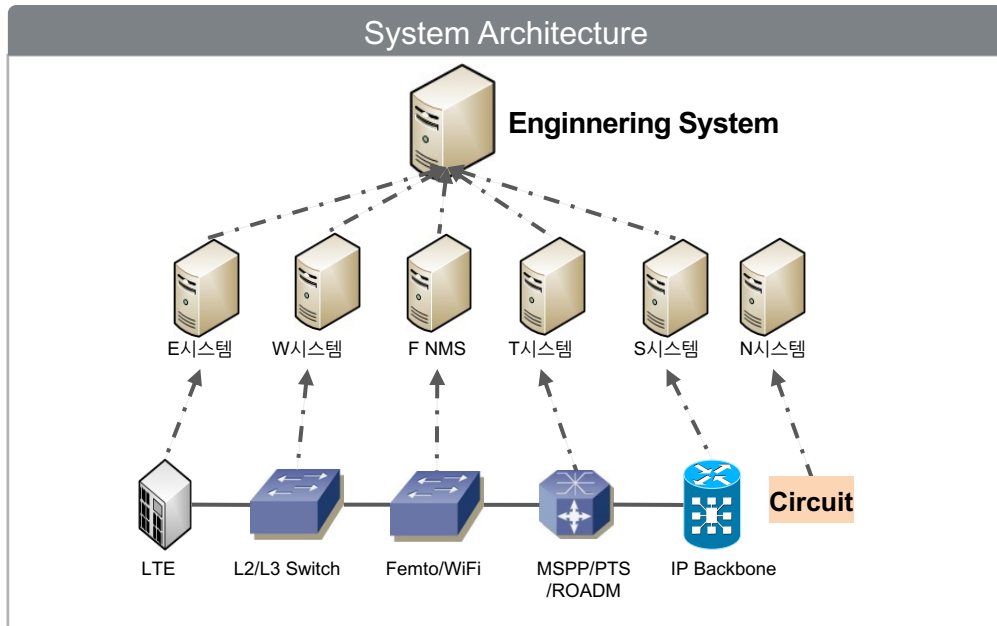
### 본부별 상면/역 사용률 (%)

본부	사용률 (%)
수도권	63
부산	47
대구	86
서부	71
동부	46

# Data Traffic Engineering System

Customer	S사
Project	Telco 네트워크 전송망 데이터 트래픽 엔지니어링
Solution/Tech	HTML5/CSS3, Oracle Database

- 기간망을 관리하는 각종 시스템과 연동하여 기준 데이터, 장애데이터 및 트래픽 데이터 수집
- 유선망과 연관된 모든 시스템에 대한 End-to-End 현황 및 통계 데이터 제공 시스템 구축
- 기지국 및 국사 관리를 통한 엔지니어링 데이터 제공



트래픽 엔지니어링
<ul style="list-style-type: none"> <li>• 트래픽 산출 및 일/주/월 단위의 트래픽 추이 분석</li> <li>• 트래픽 시뮬레이션</li> </ul>
시스템 엔지니어링
<ul style="list-style-type: none"> <li>• 시스템에 대한 필요 물자 산출</li> </ul>
통계
<ul style="list-style-type: none"> <li>• 현황 및 트래픽 보고서 생성</li> <li>• 국사 및 기지국 관리</li> </ul>
MAP
<ul style="list-style-type: none"> <li>• MAP 기반의 국사, 기지국 관리</li> <li>• 국사(기지국) 반경 ~ Km 내의 시스템 수요관리</li> </ul>

# OSS 통합관리시스템

Customer	S사
Project	OSS System by CeondeptWave Solutions
Solution/Tech	ConceptWave by Comptel(Acquired by Ericson)

- 국내 최초로 ConceptWave 솔루션을 사용하여 Order Process 구현
- ConceptWave Order Care 솔루션을 이용한 Order Management 시스템 구현
- 작업관리, CMDB, Legacy 시스템, BSS 연동

